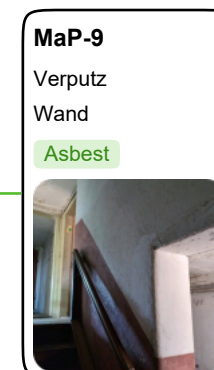
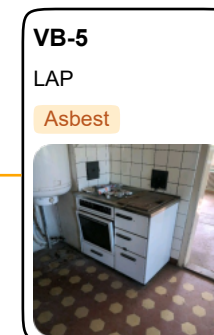
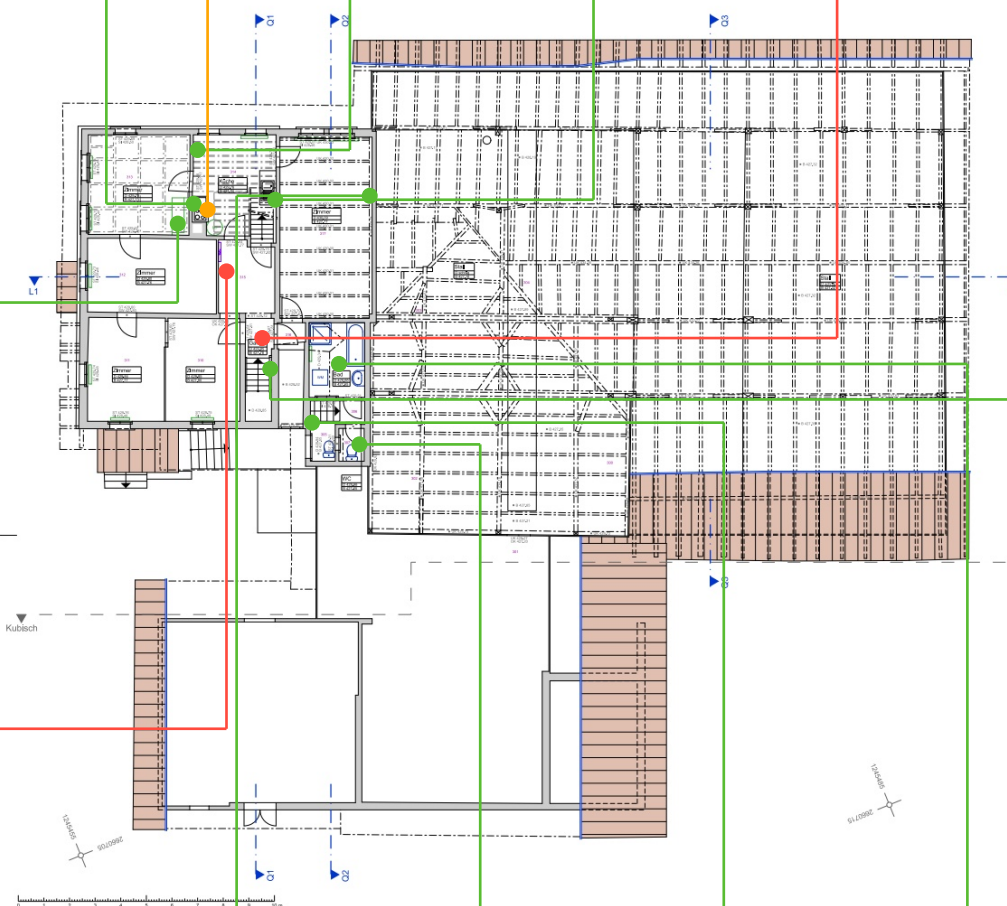
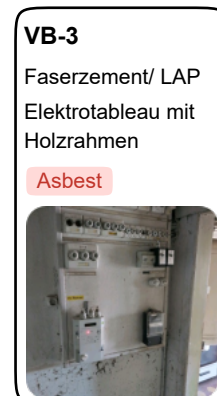
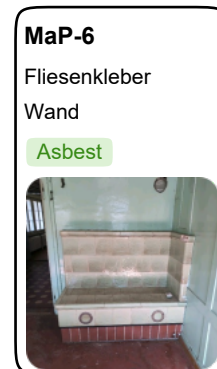
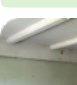


[illegible]


MaP-8
Verputzt
Wand
Asbest




MaP-10

Fliesenkleber
Wand

Asbest



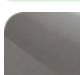
MaP-12
Sockelkleber
schwarz
Asbest



MaP-11

Verputzt
Decke

Asbest



Plangrundlage von

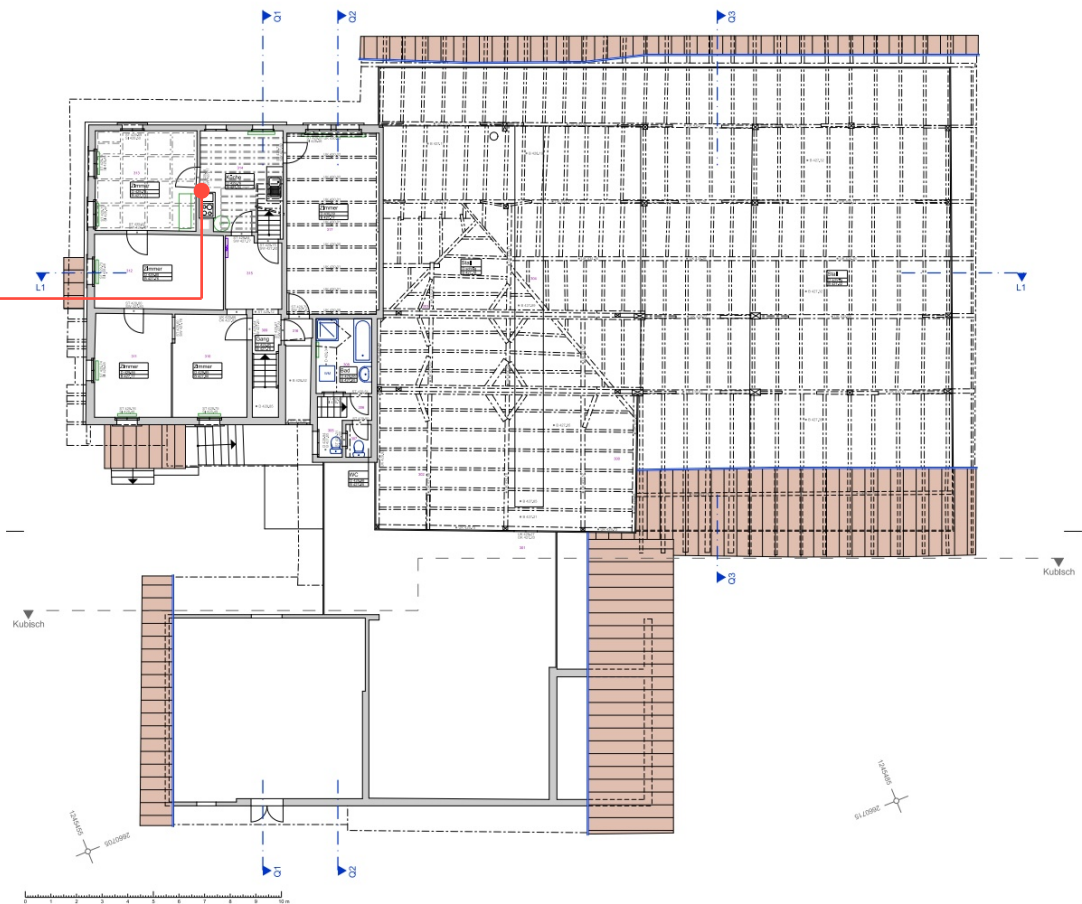
<div><div><div>Terradatum AG</div><div>Alte Strasse 10</div><div>CH-4100 Olten</div><div>www.terradata.ch</div></div><div><div>TERRADATA</div><div>Technische Dienstleistungen</div></div></div>		Zertifiziert nach ISO 9001	
Objekt		32532.01	
Name		Architekturvermessung	
		Unterzelgstrasse 36, 5612 Villmergen	
		1. OBERGESCHOSS	
Produkt		Technische Zeichnung - Bestandsplan 1:100	
Version		1.0	



VB-4

Faserzement

Asbest



Legende	
Einstufung	
Bestätigt	
Ungeklärt	
Widerlegt	
Hinweise beachten	
Nicht eingestuft	
Beprobungsart	
MaP: Einzelprobe	
VB: Visueller Befund	
Projektbezeichnung	
Unterzelgstrasse 36	
Unterzelgstrasse 36, 5612	
Villmergen, Schweiz	
Projektnummer	
492	
Auftraggeber	
Planverfasser	
Planbezeichnung	
32532.01_103A_OG	
Maßstab	Datum
	03.10.2025
Anlage	Version
Erstellt	
Plangrundlage von	