

MaP-16

(elastische)  
Bodenbeläge  
Boden

Asbest

VB-7

LAP / Schnüre  
Herd und Ofen

Asbest

MaP-14

Teppichkleber  
Boden

Asbest

MaP-13

LAP  
Deckenpanelen

Asbest

TERRADATA	
32532.01	
ERDGESCHOSS	



VB-6

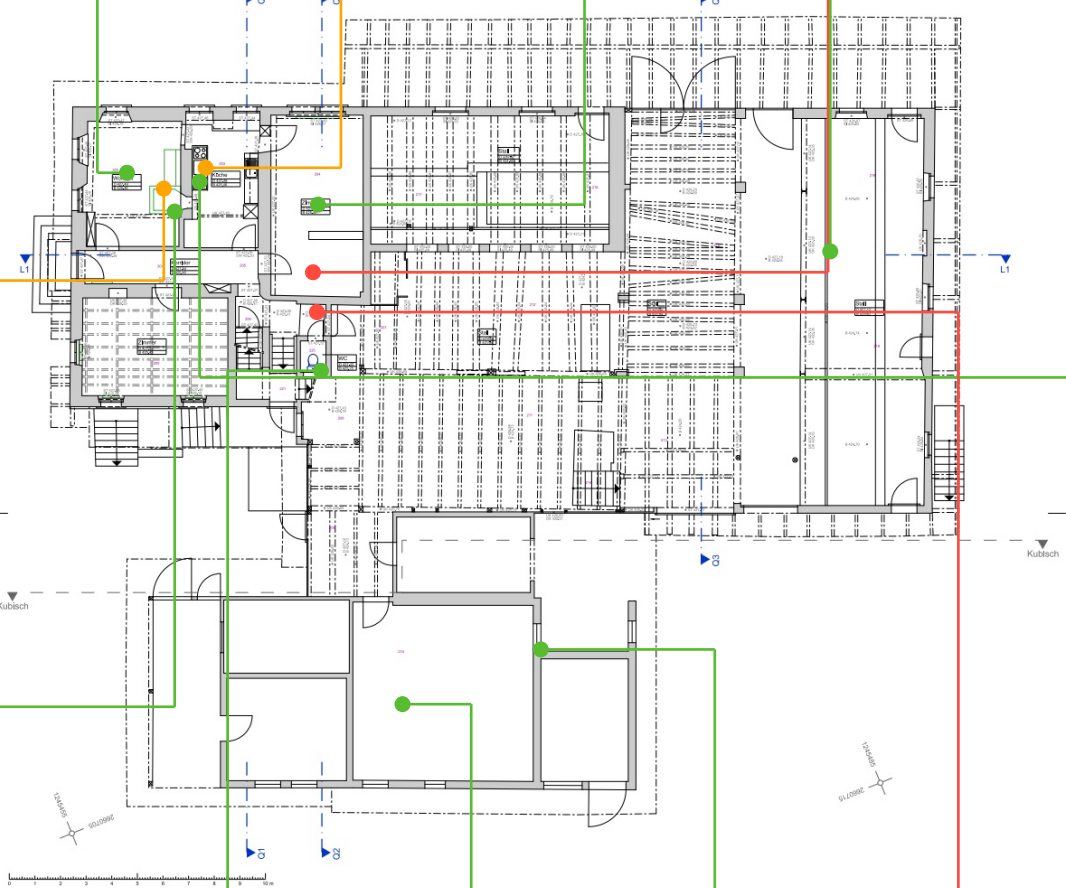
Faserzement / LAP /  
Schnüre  
Kachelofen

Asbest

MaP-17

Fliesenkleber  
Wand

Asbest



MaP-20

Verputz  
Decke

Asbest

MaP-15

Fliesenkleber  
Wand

Asbest

MaP-18

Fliesenkleber  
Wand

Asbest

MaP-22

Anstrich  
Balken

Asbest

MaP-21

Verputz  
Wand

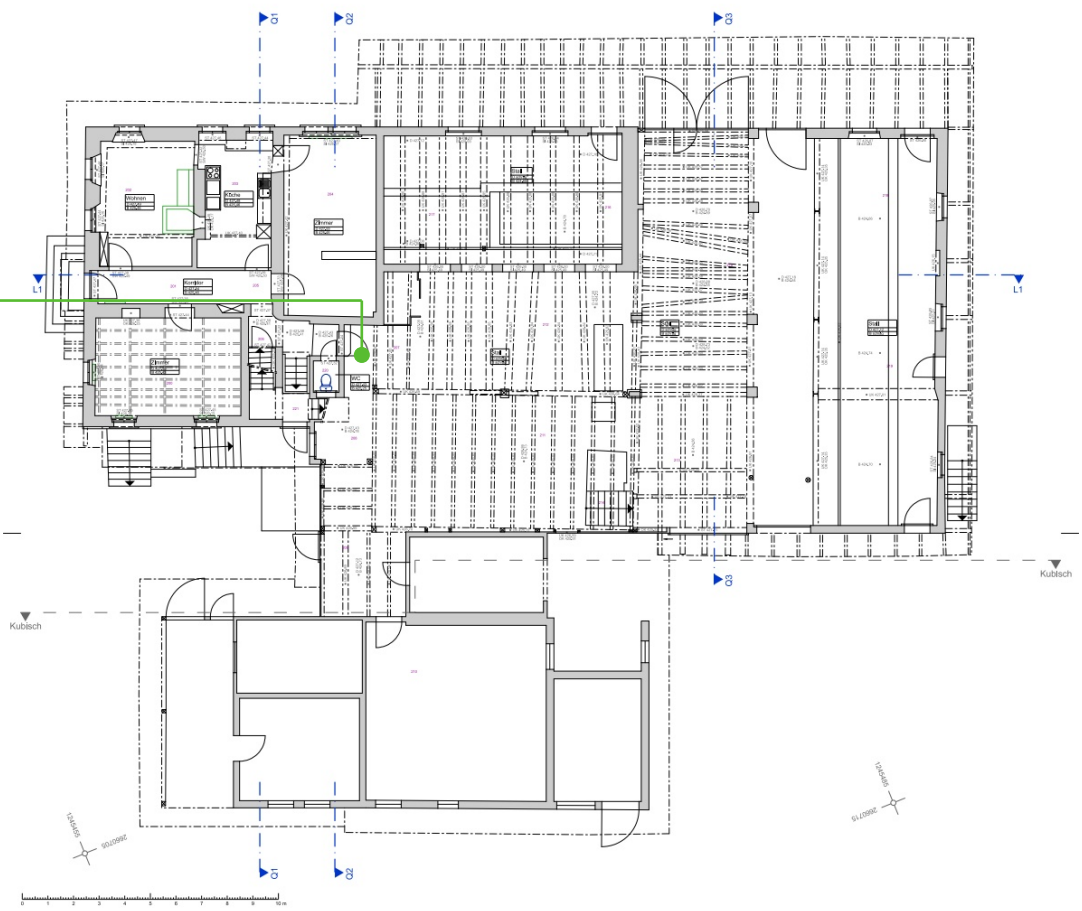
Asbest

VB-8

Faserzement  
Wasserrohre

Asbest

Legende	
Einstufung	
Bestätigt	
Ungeklärt	
Widerlegt	
Hinweise beachten	
Nicht eingestuft	
Beprobungsart	
MaP: Einzelprobe	
VB: Visueller Befund	
Projektbezeichnung	
Unterzelgstrasse 36	
Unterzelgstrasse 36, 5612 Villmergen, Schweiz	
Projektnummer	
492	
Auftraggeber	
Planverfasser	
Planbezeichnung	
32532.01_102A_EG	
Maßstab	Datum
	03.10.2025
Anlage	Version
Erstellt	
Plangrundlage von	



## Plangrundlage von