

MaP-99
 Verputz
 Decke
 ☑ Asbest

MaP-138
 Plattenkleber
 Sockel
 ☑ Asbest

MaP-136
 Plattenkleber
 Sockel
 ☑ Asbest

MaP-80
 Verputz
 Decke
 ☑ Asbest

MaP-142
 Plattenkleber
 Sockel
 ☑ Asbest

MaP-97
 Verputz
 Decke
 ☑ Asbest

MaP-140
 Plattenkleber
 Sockel
 ☑ Asbest

MaP-77
 Verputz
 Decke
 ☑ Asbest

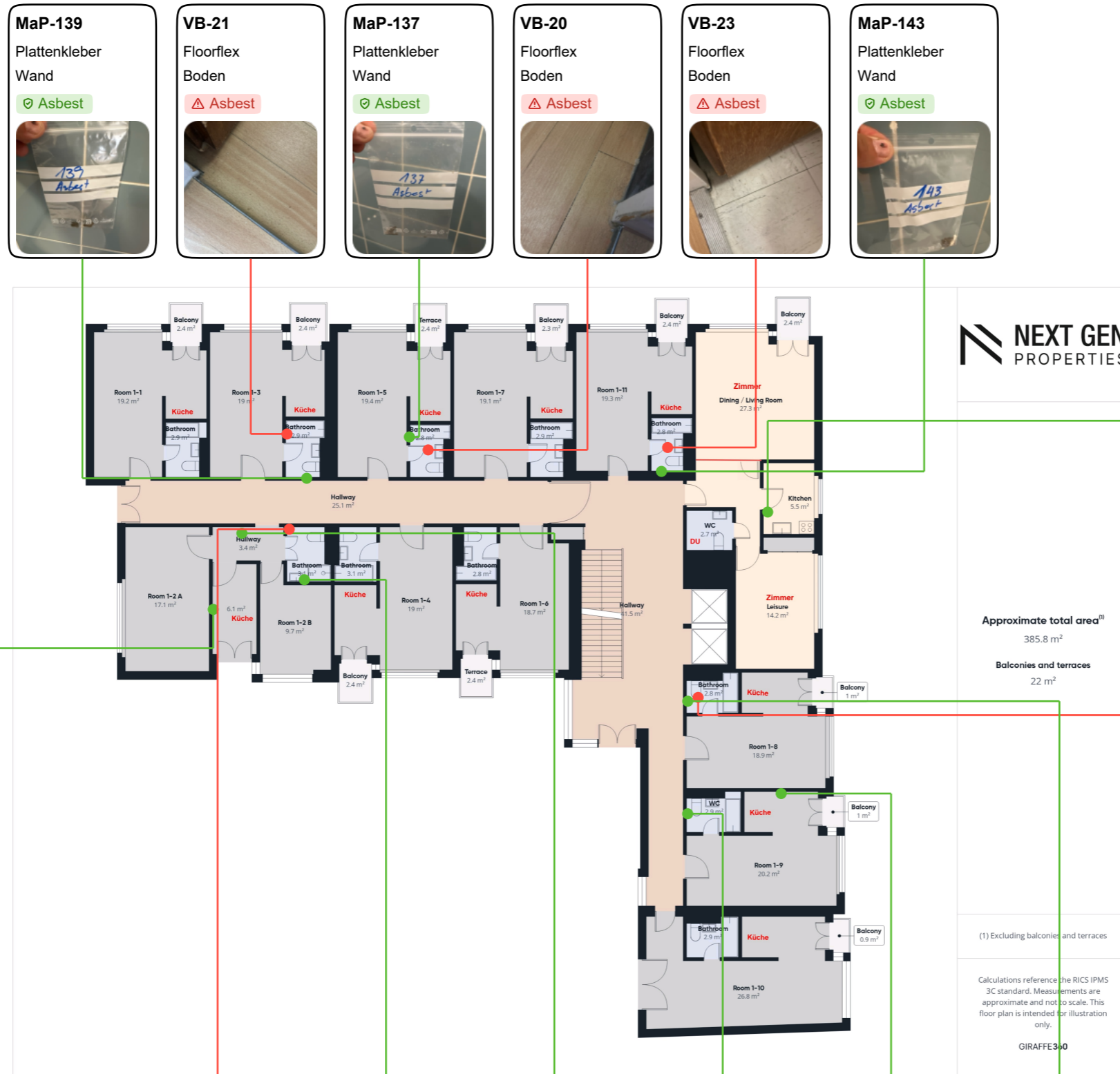
MaP-144
 Plattenkleber
 Sockel
 ☑ Asbest

MaP-100
 Verputz
 Decke
 ☑ Asbest

MaP-147
 Plattenkleber
 Sockel
 ☑ Asbest

MaP-86
 Verputz
 Decke
 ☑ Asbest

Legende	
Einstufung	
▲ Bestätigt	
⊙ Ungeklärt	
☑ Widerlegt	
⊙ Hinweise beachten	
⊙ Nicht eingestuft	
Beprobungsart	
MaP: Einzelprobe	
VB: Visueller Befund	
Projektbezeichnung	
MFH Nordstrasse 70, 8006 Zürich	
Projektnummer	
978	
Auftraggeber	
Planverfasser	
Planbezeichnung	
2.OG	
Maßstab	Datum
	25.06.2026
Anlage	Version
Erstellt	
Pascal Kallen	
Plangrundlage von	



MaP-139
Plattenkleber
Wand
✔ Asbest

VB-21
Floorflex
Boden
⚠ Asbest

MaP-137
Plattenkleber
Wand
✔ Asbest

VB-20
Floorflex
Boden
⚠ Asbest

VB-23
Floorflex
Boden
⚠ Asbest

MaP-143
Plattenkleber
Wand
✔ Asbest

MaP-96
Verputz
Wand
✔ Asbest

MaP-76
Verputz
Wand
✔ Asbest

VB-24
Floorflex
Boden
⚠ Asbest

VB-22
Floorflex
Boden
⚠ Asbest

MaP-141
Plattenkleber
Wand
✔ Asbest

MaP-98
Verputz
Wand
✔ Asbest

MaP-148
Plattenkleber
Wand
✔ Asbest

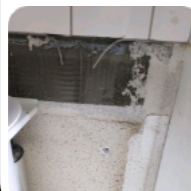
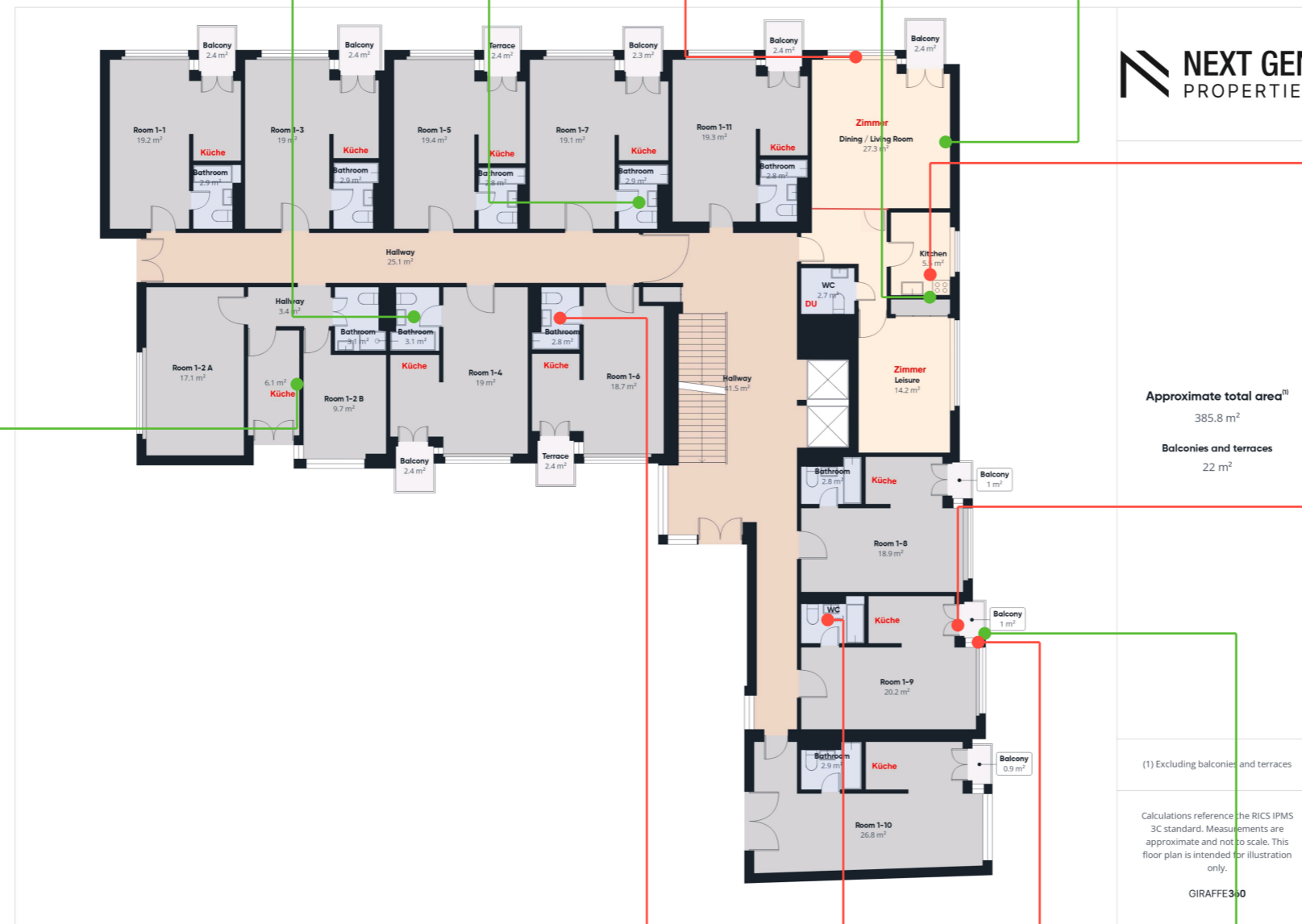
MaP-85
Verputz
Wand
✔ Asbest

MaP-145
Plattenkleber
Wand
✔ Asbest


Legende	
Einstufung	
⚠ Bestätigt	
⊕ Ungeklärt	
✔ Widerlegt	
⊕ Hinweise beachten	
⊕ Nicht eingestuft	
Beprobungsart	
MaP: Einzelprobe	
VB: Visueller Befund	
Projektbezeichnung	
MFH Nordstrasse 70, 8006 Zürich	
Projektnummer	
978	
Auftraggeber	
Planverfasser	
Planbezeichnung	
2.OG	
Maßstab	Datum
	25.06.2026
Anlage	Version
Erstellt	
Pascal Kallen	
Plangrundlage von	

VB-17 Plattenkleber Wand / Boden ☑ Asbest	VB-19 Plattenkleber Wand / Boden ☑ Asbest	MaP-81 Korkdämmung Radiatorenniche ⚠ PAK	MaP-75 Fliesenkleber Wand ☑ Asbest	MaP-79 Fliesenkleber Wand ☑ Asbest
---	---	--	--	--


MaP-95
Fliesenkleber
Wand
☑ Asbest

MaP-78
Floorflex mit bituminösem Kleber
Boden
⚠ Asbest



MaP-92
Fensterkitt
Flügel
⚠ Asbest



VB-18 Plattenkleber Wand / Boden ⚠ Asbest	MaP-146 Cushion Vinyl Boden ⚠ Asbest	MaP-93 Anschlagkitt Fensterrahmen ⚠ Asbest	MaP-94 Fassadenputz ☑ Asbest
---	--	--	---

Legende	
Einstufung	
⚠ Bestätigt	
⊕ Ungeklärt	
☑ Widerlegt	
⊕ Hinweise beachten	
⊕ Nicht eingestuft	
Beprobungsart	
MaP: Einzelprobe	
VB: Visueller Befund	
Projektbezeichnung	
MFH Nordstrasse 70, 8006 Zürich	
Projektnummer	
978	
Auftraggeber	
Planverfasser	
Planbezeichnung	
2.OG	
Maßstab	Datum
	25.06.2026
Anlage	Version
Erstellt	
Pascal Kallen	
Plangrundlage von	