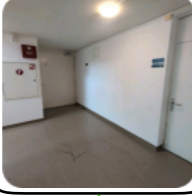



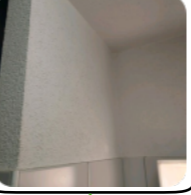
MaP-33
Verputz
Wand
✔ Asbest




MaP-19
Verputz
Wand
✔ Asbest




MaP-16
Verputz
Wand
✔ Asbest




MaP-12
Verputz
Wand
✔ Asbest




MaP-5
Verputz
Wand
✔ Asbest





MaP-21
Verputz
Wand
✔ Asbest




MaP-27
Verputz
Wand
✔ Asbest



MaP-25
Verputz
Wand
✔ Asbest



MaP-11
Verputz
Wand
✔ Asbest



Legende

Einstufung

- ▲ Bestätigt
- ⊙ Ungeklärt
- ✔ Widerlegt
- ⊙ Hinweise beachten
- ⊙ Nicht eingestuft

Beprobungsart

MaP: Einzelprobe
VB: Visueller Befund

Projektbezeichnung

MFH Nordstrasse 70, 8006
Zürich

Projektnummer

978

Auftraggeber

Planverfasser

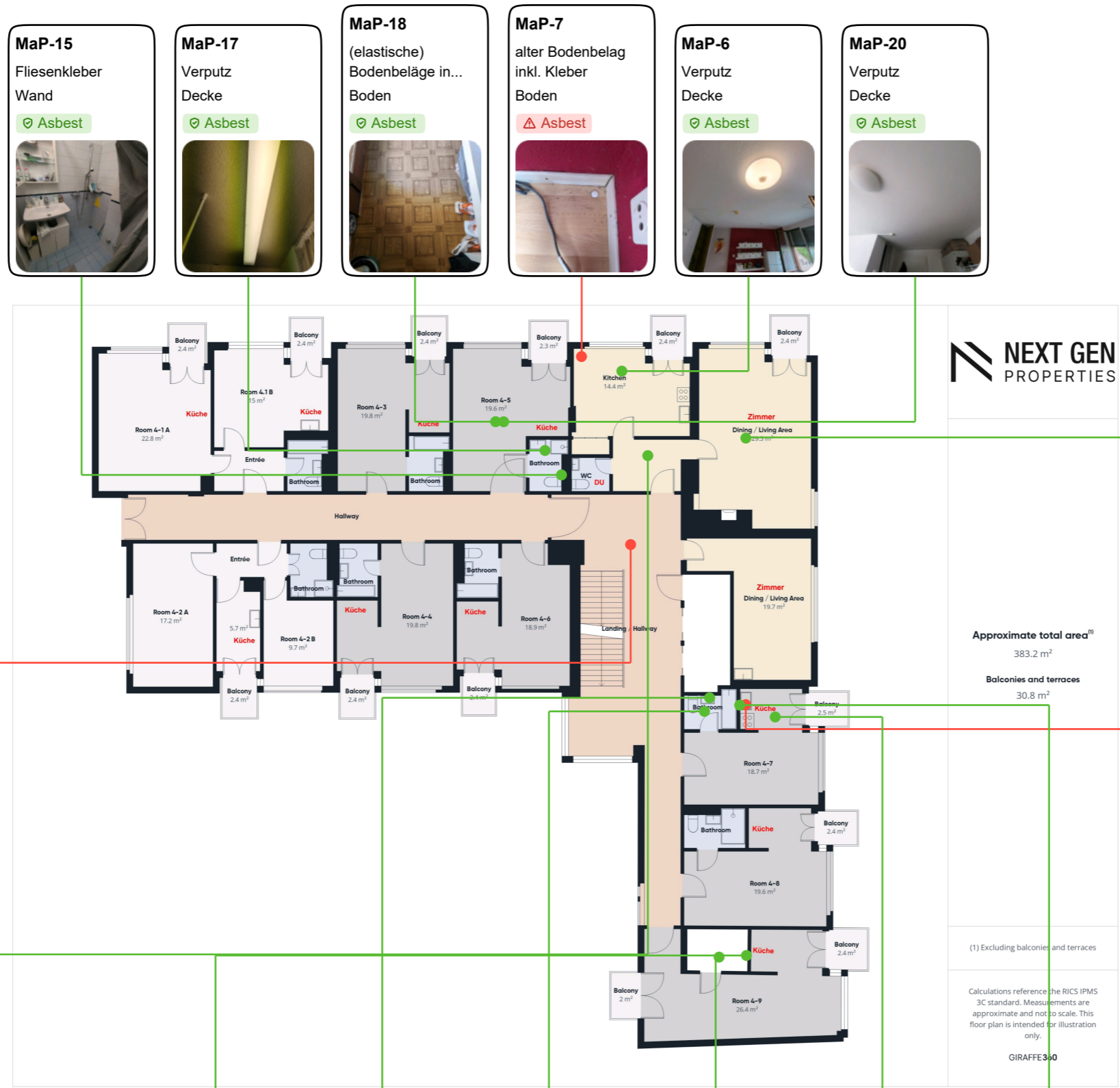
Planbezeichnung
4.OG

Maßstab	Datum 22.06.2026
----------------	----------------------------

Anlage	Version
---------------	----------------

Erstellt
Pascal Kallen

Plangrundlage von



MaP-15
Fliesenkleber
Wand
✔ Asbest

MaP-17
Verputz
Decke
✔ Asbest

MaP-18
(elastische)
Bodenbeläge in...
Boden
✔ Asbest

MaP-7
alter Bodenbelag
inkl. Kleber
Boden
⚠ Asbest

MaP-6
Verputz
Decke
✔ Asbest

MaP-20
Verputz
Decke
✔ Asbest

MaP-34
(elastische)
Bodenbeläge
Boden
⚠ Asbest

MaP-10
Verputz
Decke
✔ Asbest

MaP-13
Verputz
Decke
✔ Asbest

VB-3
Antidöhnbeschichtung
Waschbecken
⚠ Asbest

VB-1
Fliesen nach 1990
Wand/Boden
✔ Asbest

MaP-28
Fliesenkleber
Wand
✔ Asbest

MaP-29
Verputz
Decke
✔ Asbest

MaP-22
Verputz
Decke
✔ Asbest

MaP-24
Verputz
Decke
✔ Asbest

MaP-23
Fliesenkleber
Wand
✔ Asbest

Legende	
Einstufung	
⚠ Bestätigt	
⊕ Ungeklärt	
✔ Widerlegt	
⊕ Hinweise beachten	
⊕ Nicht eingestuft	
Beprobungsart	
MaP: Einzelprobe	
VB: Visueller Befund	
Projektbezeichnung	
MFH Nordstrasse 70, 8006 Zürich	
Projektnummer	
978	
Auftraggeber	
Planverfasser	
Planbezeichnung	
4.OG	
Maßstab	Datum
	22.06.2026
Anlage	Version
Erstellt	
Pascal Kallen	
Plangrundlage von	

MaP-14

Fliesenkleber
Boden

☑ Asbest



NEXT GEN
PROPERTIES

Approximate total area⁽¹⁾
383.2 m²
Balconies and terraces
30.8 m²

(1) Excluding balconies and terraces

Calculations reference the RICS IPMS 3C standard. Measurements are approximate and not to scale. This floor plan is intended for illustration only.

GIRAFFE360

VB-2

LAP
Herd

☑ Asbest



MaP-26

Fliesenkleber
Sockel

⚠ Asbest



Legende

Einstufung

- ⚠ Bestätigt
- ⊕ Ungeklärt
- ☑ Widerlegt
- ⊕ Hinweise beachten
- ⊕ Nicht eingestuft

Beprobungsart

MaP: Einzelprobe
VB: Visueller Befund

Projektbezeichnung

MFH Nordstrasse 70, 8006
Zürich

Projektnummer

978

Auftraggeber

Planverfasser

Planbezeichnung
4.OG

Maßstab	Datum 22.06.2026
----------------	----------------------------

Anlage	Version
---------------	----------------

Erstellt
Pascal Kallen

Plangrundlage von