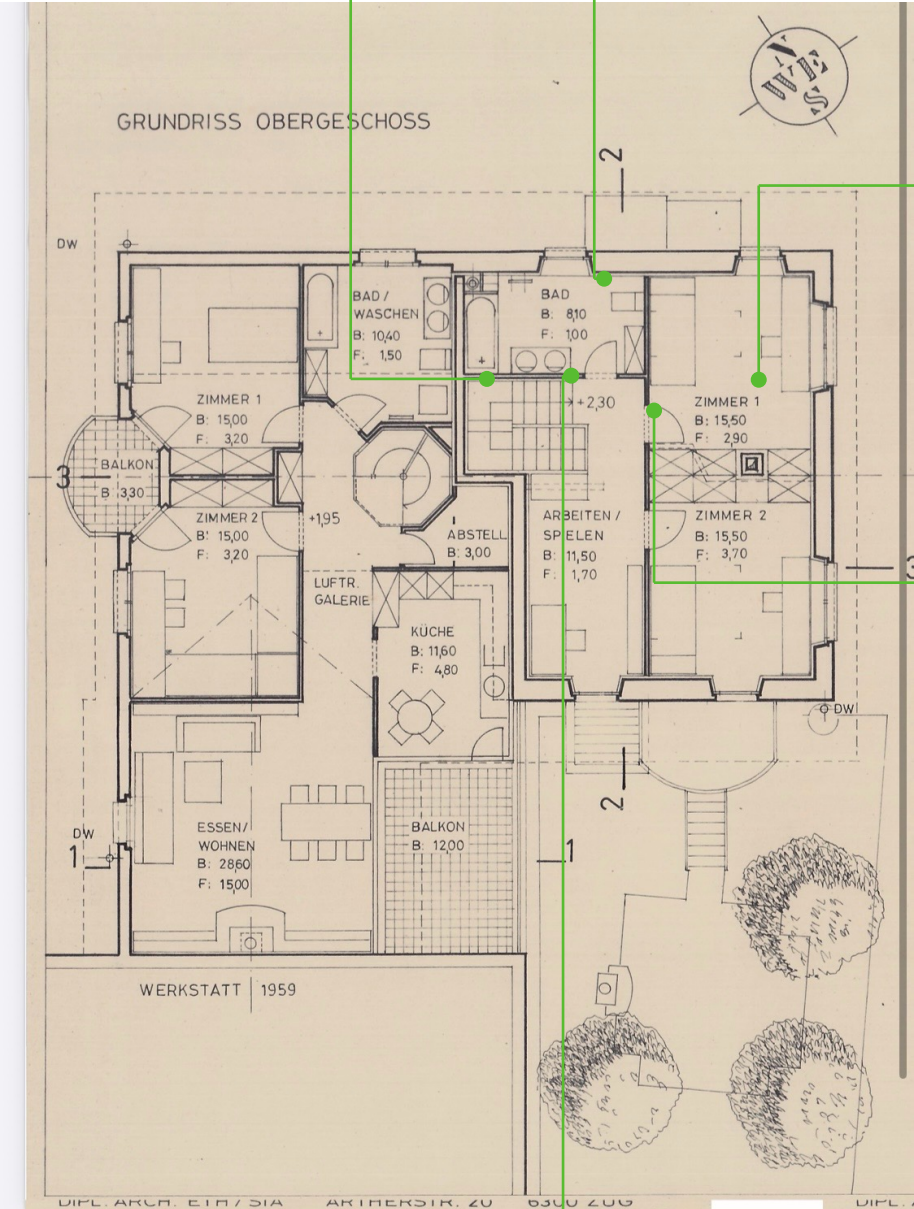


**MaP-9**  
Plattenkleber  
Wand / Boden  
✔ Asbest

A small, clear plastic bag containing a white, fibrous material, labeled with a red '9' and 'Asbest'.

**MaP-7**  
Putz  
Wand  
✔ Asbest

A small, clear plastic bag containing a white, fibrous material, labeled with a red '7' and 'Asbest'.

**MaP-11**  
Putz  
Decke  
✔ Asbest

A small, clear plastic bag containing a white, fibrous material, labeled with a red '11' and 'Asbest'.

**MaP-10**  
Putz  
Wand  
✔ Asbest

A small, clear plastic bag containing a white, fibrous material, labeled with a red '10' and 'Asbest'.

**MaP-8**  
Putz  
Decke  
✔ Asbest

A small, clear plastic bag containing a white, fibrous material, labeled with a red '8' and 'Asbest'.

Legende	
Einstufung	
⚠ Bestätigt	
🔍 Ungeklärt	
✔ Widerlegt	
📌 Hinweise beachten	
🔄 Nicht eingestuft	
Beprobungsart	
MaP: Einzelprobe VB: Visueller Befund	
Projektbezeichnung	
EFH, Zürichstrasse 17, 8340 Hinwil	
Projektnummer	
823	
Auftraggeber	
Planverfasser	
Planbezeichnung	
OG	
Maßstab	Datum
	30.03.2026
Anlage	Version
Erstellt	
Plangrundlage von	