

MaP-5

Putze
Wand

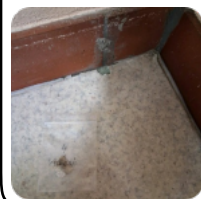
Asbest



MaP-4

(elastische)
Bodenbeläge
Boden

Asbest



MaP-3

Fliesenkleber
Sockel

Asbest



Legende

Einstufung

Bestätigt

Ungeklärt

Widerlegt

Hinweise beachten

Nicht eingestuft

Beprobungsart

MaP: Einzelprobe
VB: Visueller Befund

Projektbezeichnung
DN 800

Projektnummer
DN 800 Runatsch 148a

Auftraggeber
Strimer architects SA
Tuor 136 A
7546 Ardez

Planverfasser

Planbezeichnung
260119 - Grundrisse UG &
EG Baueingabe_Chasa
Ivraina_Staub Zerne

Maßstab
Datum
23.03.2026

Anlage
Version

Erstellt

Plangrundlage von