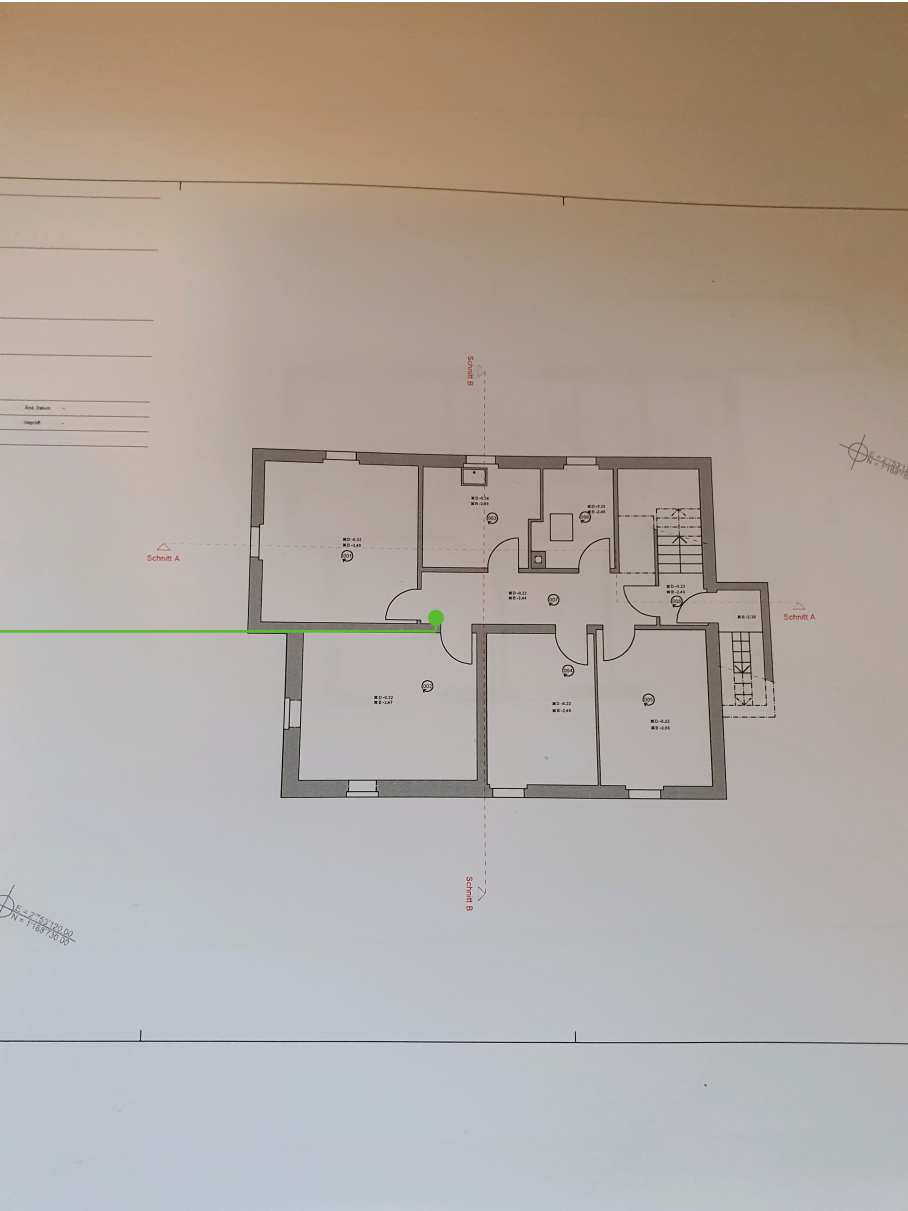


MaP-3

Gipsbinde

Rohrisolation

✔ Asbest



Legende	
Einstufung	
⚠ Bestätigt	
🕒 Ungeklärt	
✔ Widerlegt	
👁 Hinweise beachten	
🕒 Nicht eingestuft	
Beprobungsart	
MaP: Einzelprobe	
VB: Visueller Befund	
Projektbezeichnung	
DN 637	
Projektnummer	
DN 637 Via Coller 3, Domat/Ems	
Auftraggeber	
Romman Martin	
Planverfasser	
Planbezeichnung	
20251216_133738	
Maßstab	Datum
	05.01.2026
Anlage	Version
Erstellt	
Plangrundlage von	